



**ПОСТАНОВЛЕНИЕ
АДМИНИСТРАЦИИ ВЕЙДЕЛЕВСКОГО РАЙОНА
БЕЛГОРОДСКОЙ ОБЛАСТИ**

п. Вейделевка

« 19 » декабря 2024 г.

№ 337

**Об утверждении схемы размещения
рекламных конструкций на территории
Вейделевского района Белгородской области**

Руководствуясь частью 5.8 статьи 19 Федерального закона 13.03.2006г. №38-ФЗ «О рекламе», в целях создания благоприятных условий для производства и распространения рекламы, сохранения архитектурного облика сложившейся застройки муниципального района «Вейделевский район»,

п о с т а н о в л я ю:

1. Утвердить схему размещения рекламных конструкций на территории Вейделевского района Белгородской области (прилагается).

2. Признать утратившим силу постановление администрации Вейделевского района от 19.11.2013г. №265 «Об утверждении схемы размещения рекламных конструкций на земельных участках, а также на зданиях или ином недвижимом имуществе, находящихся в государственной собственности Белгородской области или муниципальной собственности, и вносимых в них изменений».

3. Заместителю начальника управления по организационно-контрольной и кадровой работе администрации Вейделевского района – начальнику организационно-контрольного отдела управления по организационно-контрольной и кадровой работе администрации Вейделевского района Гончаренко О.Н. обеспечить опубликование настоящего постановления в печатном средстве массовой информации муниципального района «Вейделевский район» Белгородской области «Информационный бюллетень Вейделевского района».

4. Начальнику отдела делопроизводства, писем по связям с общественностью и СМИ администрации Вейделевского района Авериной Н.В. обеспечить размещение настоящего постановления на официальном сайте администрации Вейделевского район Белгородской области.

5. Контроль за исполнением настоящего постановления возложить на заместителя главы администрации Вейделевского района – начальника управления строительства, архитектуры и ЖКХ района Адонина А.Ю.

**Глава администрации
Вейделевского района**

А.Самойлова

Утверждена
постановлением главы
Администрации Вейделевского района
от 19.12. 2024 года № 337

Схема
размещения рекламных конструкций на территории
Вейделевского муниципального района Белгородской области

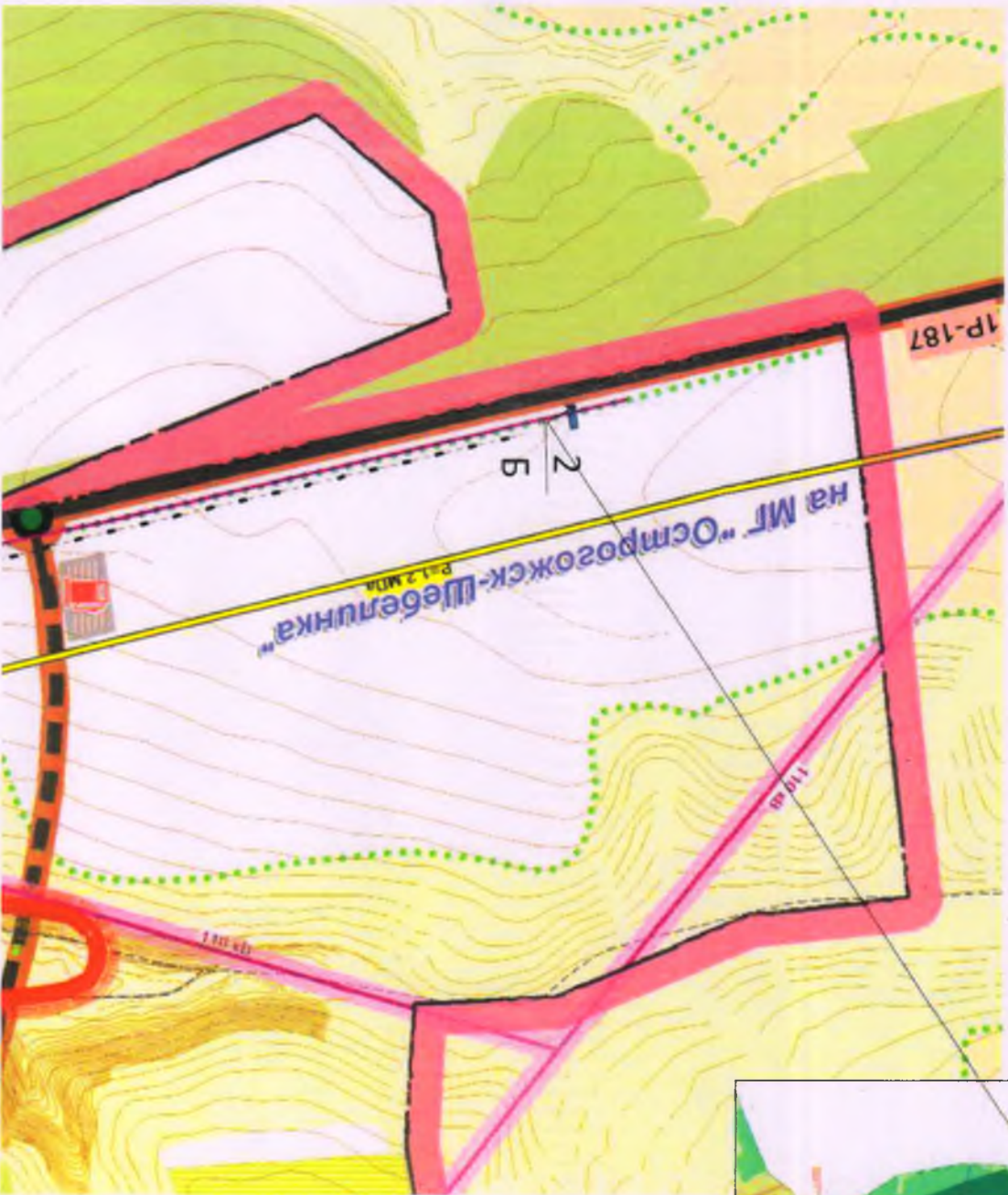
Согласовано
Министр общественных коммуникаций
Белгородской области

О.В. Тарантова
«__» _____ 2024 год

Адресная программа установки и эксплуатации рекламных конструкций

№ п/п	Адрес установки и эксплуатации РК	№ РК по карте	Вид РК	Тип РК	Размер РК	Кол-во сторон РК	Общая площадь, информация по площади поля РК, кв.м.	Собственник или законный владелец, к которому принадлежит РК	Кадастровый номер участка	Номер и дата вынесения из ЕГРП	Планируемые расходы в бюджет	Стартовая цена торгов на право заключения договора на установку и эксплуатацию РК, руб.	Планируемые налоги от ПК, руб.
1	Белгородская область, Вейделевский район автодорога Новый Оскол – Валуйки – Ровеньки (93км+600м (слева))	1	стандартный	билборд	3х6	2	36	по результатам торгов	-	-	14400	10306	
2	Белгородская область, Вейделевский район автодорога Новый Оскол – Валуйки – Ровеньки (94км+500м (справа))	2	стандартный	билборд	3х6	2	36	по результатам торгов	-	-	14400	10306	
3	Белгородская область, Вейделевский район автодорога Новый Оскол – Валуйки – Ровеньки (97км+700м (слева))	3	стандартный	билборд	3х6	2	36	по результатам торгов	-	-	14400	10306	
4	Белгородская область, Вейделевский район автодорога Новый Оскол – Валуйки – Ровеньки (112км+700м (справа))	4	стандартный	билборд	3х6	2	36	по результатам торгов	-	-	14400	14298	
5	Белгородская область, Вейделевский район автодорога Новый Оскол – Валуйки – Ровеньки (124км+600м (справа))	5	стандартный	билборд	3х6	2	36	по результатам торгов	-	-	14400	14298	

Карта размещения рекламной конструкции
 Вейделевский район, городское поселение «Поселок Вейделевка»
 (планируемый билборд) №3
 а/д «Новый Оскол-Валуйки-Ровеньки» км 97+700



Ситуационная схема

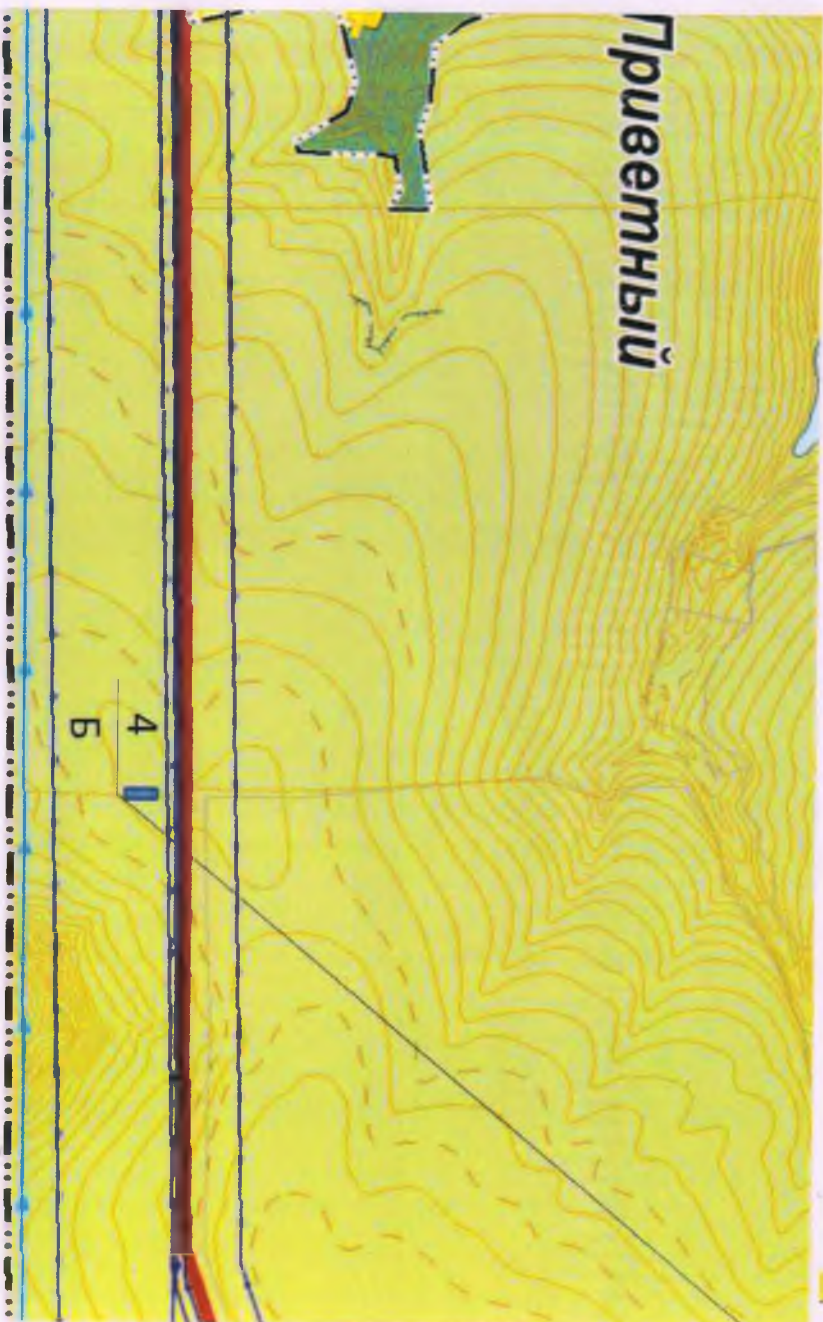


Условные обозначения:

	границы населенных пунктов
	границы административных территорий
	границы земельных участков
	границы земельных участков
	границы земельных участков
	границы земельных участков
	границы земельных участков
	границы земельных участков
	границы земельных участков
	границы земельных участков
	границы земельных участков
	границы земельных участков
	границы земельных участков
	границы земельных участков
	границы земельных участков
	границы земельных участков
	границы земельных участков
	границы земельных участков
	границы земельных участков

Карта размещения рекламной конструкции
 Вейделевский район, Закутчанское сельское поселение
 (планируемый Билборд) №4
 а/д «Новый Оскол-Валуйки-Ровеньки» км 112+700

Ситуационная схема



Условные обозначения:

- 
 ОБЪЕКТЫ ГАРСОСТАВЛЕНИЯ
- 
 МАКРОСТРАНА, ТЕРРИТОРИИ ДЛЯ ТРАНСПОРТИРОВАНИЯ МАШИНЫ И ЛЮБОЙ ДРУГОЙ УТВОРОВИТЕЛЬНОЙ МАТЕРИИ
- 
 МАСТЕРСКИЕ НАХОДИТСЯ
- 
 РАСТУЮЩИЙ/УСТАВЛЯЮЩИЙ ТРУБОПРОВОД
- 
 НАХОДИТСЯ НАХОДИТСЯ НАХОДИТСЯ
- 
 НАХОДИТСЯ НАХОДИТСЯ НАХОДИТСЯ
- 
 НАХОДИТСЯ НАХОДИТСЯ НАХОДИТСЯ
- 
 НАХОДИТСЯ НАХОДИТСЯ НАХОДИТСЯ
- 
 ТРИПЛЕКТИВНАЯ (СМ. ТРИ ДИСТ.)
- 
 ОБЪЕКТЫ ВОДОСНАБЖЕНИЯ
- 
 КОМПОНЕНТЫ КОМПОНЕНТЫ КОМПОНЕНТЫ
- 
 КОМПОНЕНТЫ КОМПОНЕНТЫ КОМПОНЕНТЫ
- 
 КОМПОНЕНТЫ КОМПОНЕНТЫ КОМПОНЕНТЫ
- 
 КОМПОНЕНТЫ КОМПОНЕНТЫ КОМПОНЕНТЫ
- 
 КОМПОНЕНТЫ КОМПОНЕНТЫ КОМПОНЕНТЫ
- 
 КОМПОНЕНТЫ КОМПОНЕНТЫ КОМПОНЕНТЫ
- 
 КОМПОНЕНТЫ КОМПОНЕНТЫ КОМПОНЕНТЫ

Фотоматериалы к схеме размещения рекламных конструкций

**Фотография №1
Страна А
(по ходу движения)**



**Фотография №1
Страна Б
(против хода движения)**



№1

**Адрес: Белгородская область, Вейделевский район, Зенинское сельское поселение
автодорога «Новый Оксфорд – Валуйки – Ровенский» км 93+600 м (слева)**

Фотоматериалы к схеме размещения рекламных конструкций

Фотография №2
Страница А
(по ходу движения)



Фотография №2
Страница Б
(против хода движения)



№ 2

Адрес: Белгородская область, Беллыпелинговское сельское поселение автодорога
«Новый Оскол – Ватуйки – Ровеньки» (км94+500м (справа))

Фотоматериалы к схеме размещения рекламных конструкций

**Фотография №3
Сторона А
(по ходу движения)**



**Фотография №3
Сторона Б
(против хода движения)**



№ 3

**Адрес: Белгородская область, Вейделевский район, городское поселение «Поселок Вейделевская», автодорога Новый Оскол – Валушки – Ровеньки
(км97+700м (сидява))**

Фотоматериалы к схеме размещения рекламных конструкций

**Фотография №4
Сторона А
(по ходу движения)**



**Фотография №4
Сторона Б
(против хода движения)**



№ 4

Адрес: Белгородская область, Вейделевский район, Зякутянское сельское поселение, автодорога Новьин Оскол – Валуйки – Ровеньки (км112+700м (слева))

Фотоматериалы к схеме размещения рекламных конструкций

Фотография №5
Страна А
(по ходу движения)



Фотография №5
Страна Б
(против хода движения)



№ 5

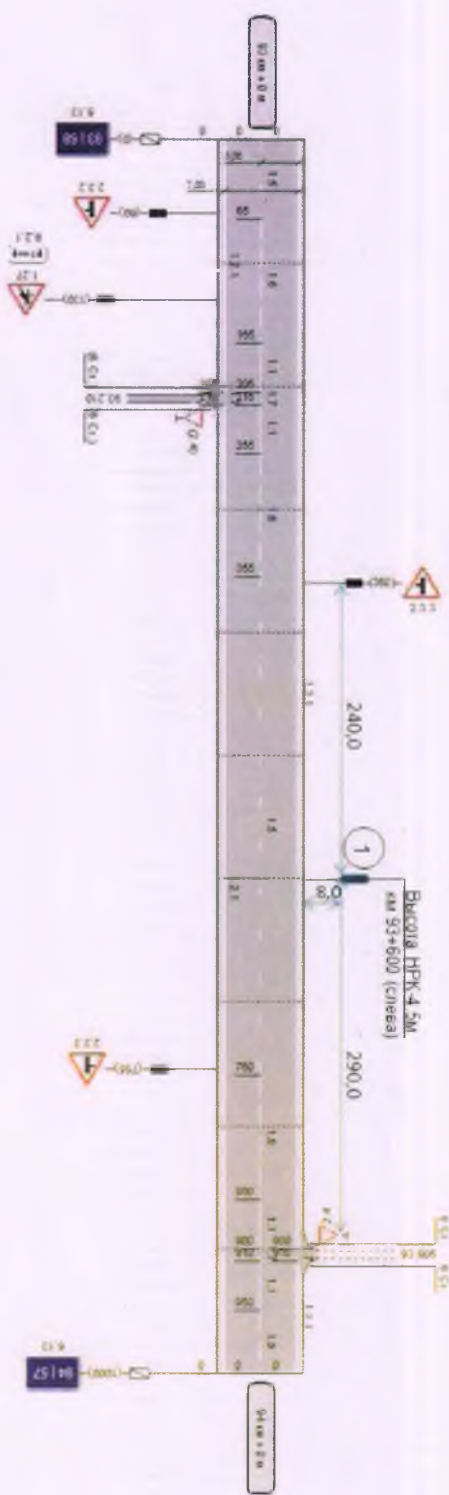
Адрес: Белгородская область, автодорога Новый Оскол – Валуйки – Ровеньки
(км 124+600м (слева))

Белгородская область, Вейделевский район, Зенинское сельское поселение,
 автодорога «Новый Оскол - Валуйки - Ровеньки» км 93+600 (слева)

Исполнитель	ООО «Белгородский проект-инжиниринг»
Инв. №	ИП-20/003
Титульный лист	
Лист №	1
Листов	1

МАШТАБ: 1:1
 1:2
 1:3
 1:4
 1:5
 1:6

Схема размещения рекламной конструкции №1



Условные обозначения:

- 1 — Рекламная конструкция
- Адрес: (планируемый) билборд) №1 Белгородская область, Вейделевский район, Зенинское сельское поселение,
 автодорога «Новый Оскол - Валуйки - Ровеньки» км 93+600 (слева)

Содержание	Лист	Кол-во листов
Титульный лист	1	1

Белгородская область, Вейделевский район, Большелипяговское сельское поселение
 автодорога «Новый Оскол- Валуйки- Ровеньки» км 94+500 (справа)

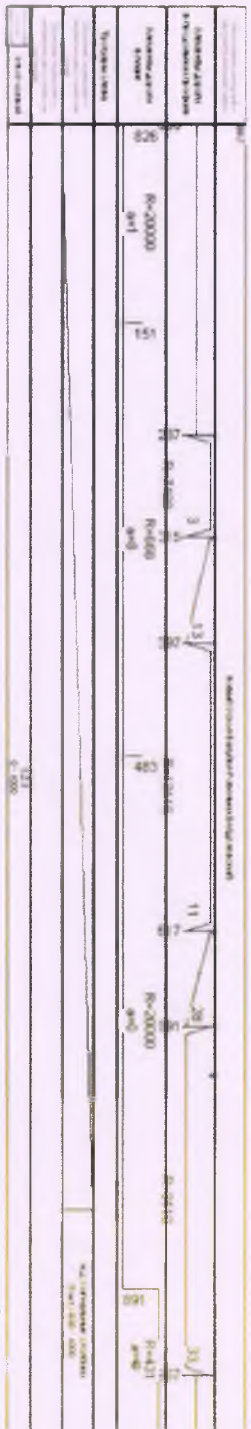
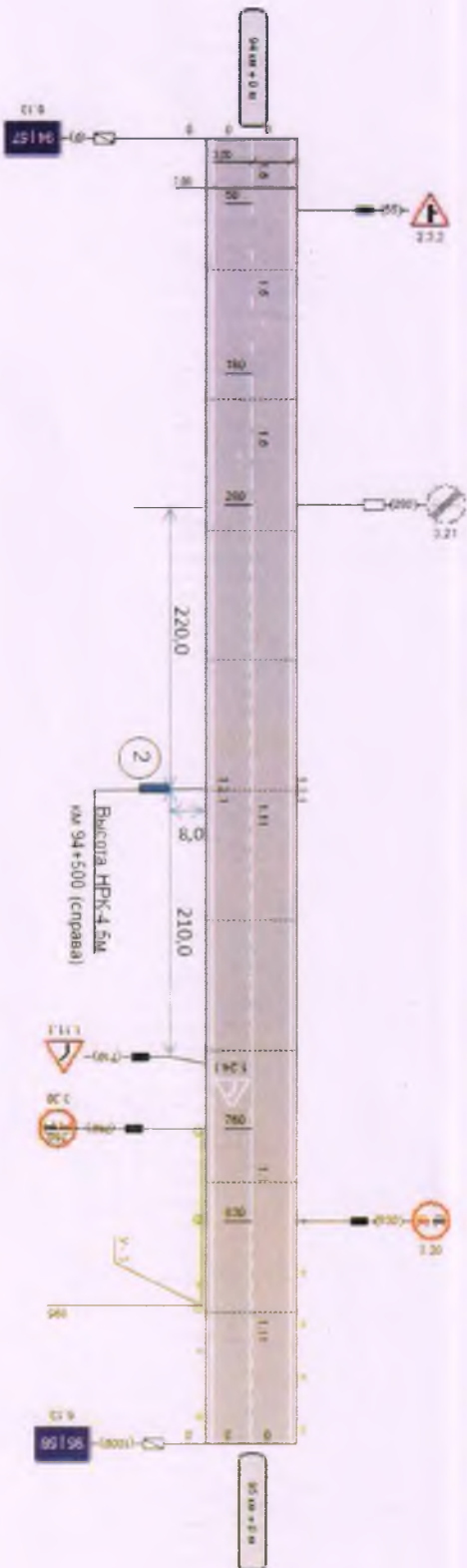


Схема размещения рекламной конструкции №2



Условные обозначения:

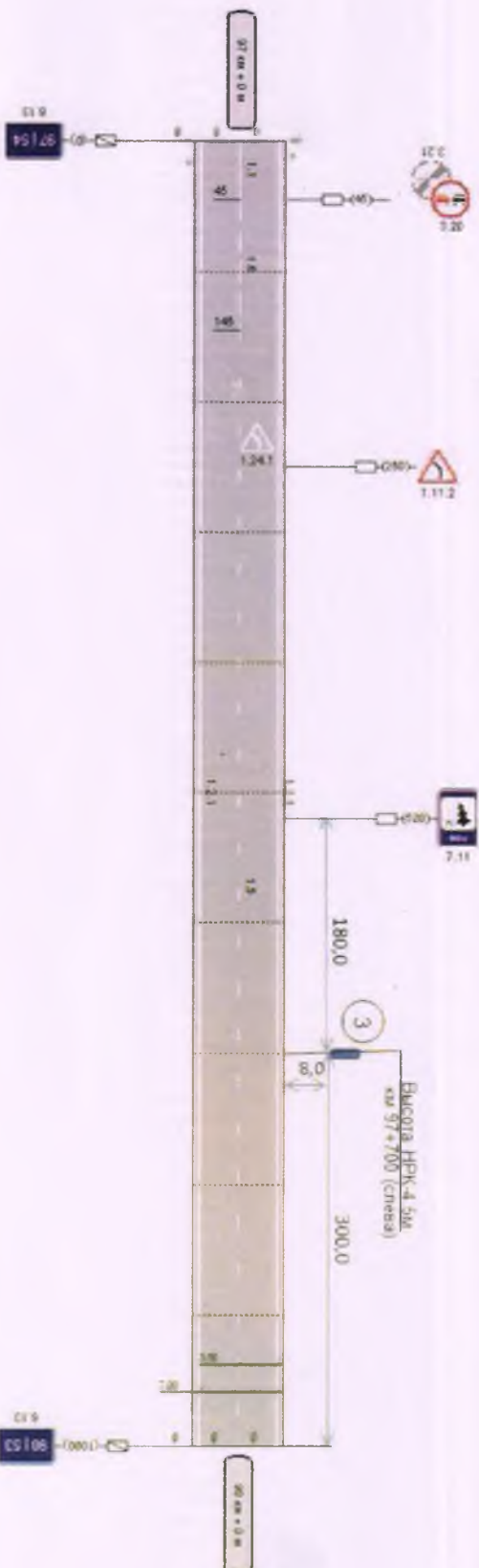
- 2 — Рекламная конструкция
- Адрес (планируемой билборда) №2 Белгородская область, Вейделевский район, Большелипяговское сельское поселение автодорога «Новый Оскол- Валуйки- Ровеньки» км 94+500 (справа)

№ п/п	Составляющие				Итого
	№	Наименование	Единица измерения	Количество	
1	1	Рекламная конструкция	шт.	1	
2	2	Технический проект	шт.	1	
3	3	Смета	шт.	1	
4	4	Акты	шт.	1	
5	5	Итого		4	

Белгородская область, Вейделевский район, городское поселение «Поселок Вейделевка»,
 автодорога «Новый Оскол-Валушки-Ровеньки» км 97+700 (слева)

Генеральный подрядчик			
Исполнительный подрядчик			
Объект размещения	Р-20000		
Тип размещения	103		
Примечания			
Итого объектов	1		

Схема размещения рекламной конструкции №3



Условные обозначения:

- 3 — Рекламная конструкция
- Адрес (планируемый билборд): №3 Белгородская область, Вейделевский район, городское поселение «Поселок Вейделевка», автодорога «Новый Оскол-Валушки-Ровеньки» км 97+700 (слева)

Составляющие	1.1	1.2	1.3	1.4	1.5
Длина (м)	1.3	1.6	1.9	1.3	1.3
Ширина (м)	3000.0				
Общая длина (м)	7.4				
Общая ширина (м)	3000.0				
Площадь (кв. м)	22200.0				

Белгородская область, Вейделевский район, Закутчанское сельское поселение,
 автодорога «Новый Оскол- Валуйки- Ровеньки» км 112+700 (справа)

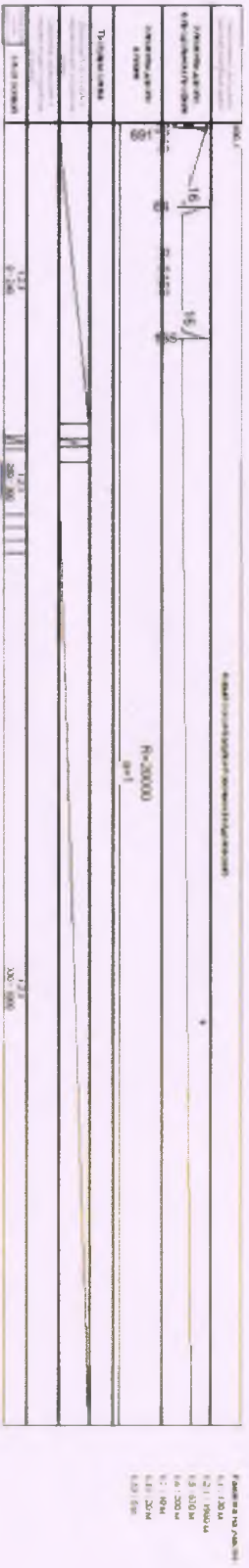
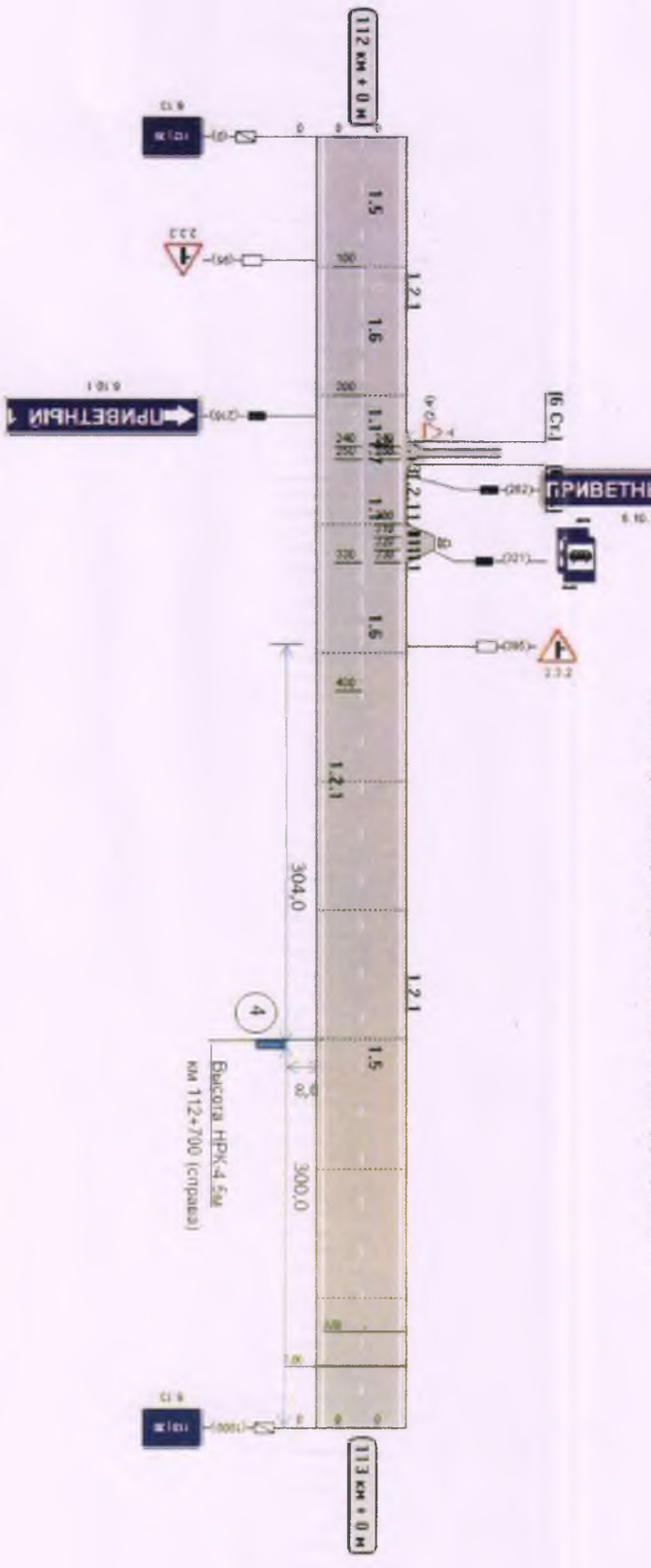


Схема размещения рекламной конструкции №4



Условные обозначения:

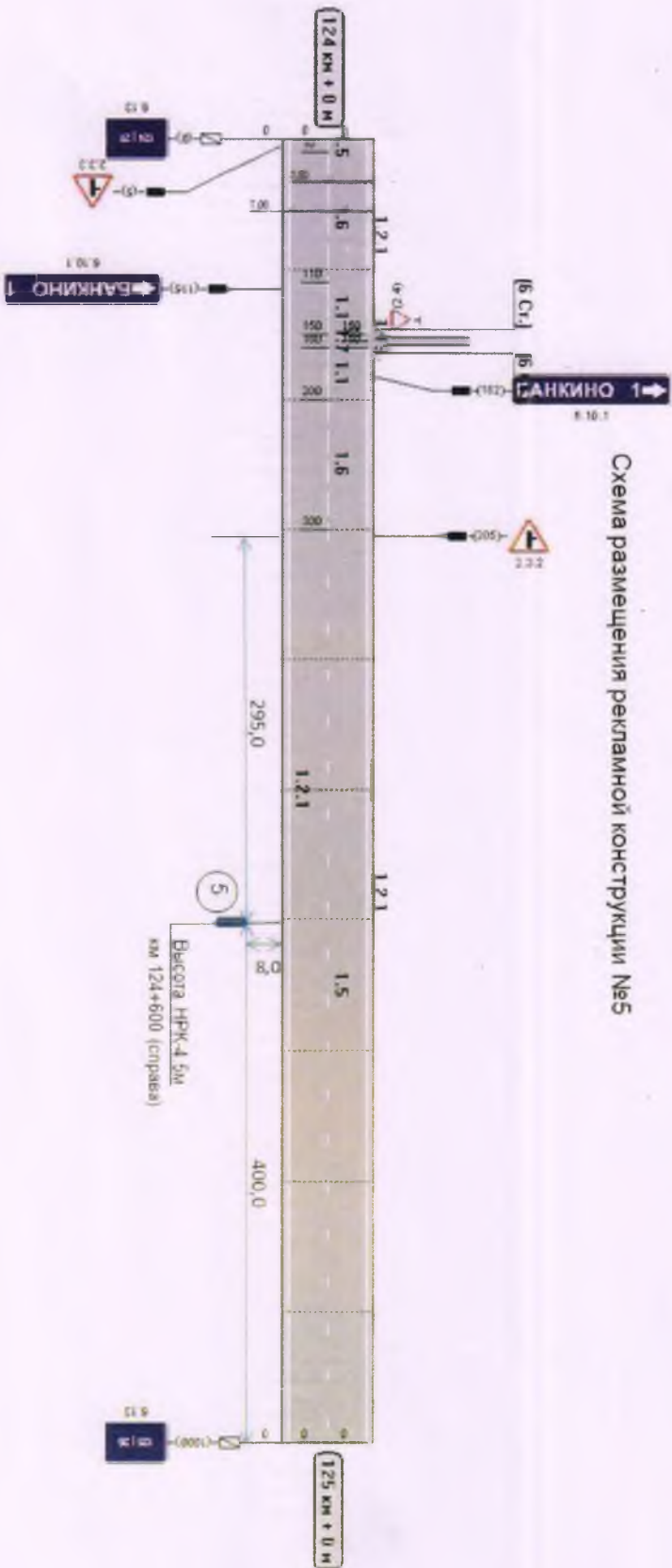
- 4 — Рекламная конструкция Адрес (планируемый выбор) Над Белгородская область, Вейделевский район, Закутчанское сельское поселение автодорога «Новый Оскол- Валуйки- Ровеньки» км 112+700 (справа)

Содержание	Код	Ссылка
Техническое задание	1.1	1.1
...

Белгородская область, Вейделевский район, Кубраковское сельское поселение,
 автодорога «Новый Оскол - Валуйки - Ровеньки» км 124+600 (справа)

№ п/п	Наименование	Код	Количество	Примечание
1	Рекламная конструкция №5	РК-20000	1	
2	Рекламная конструкция №5	РК-25176	1	
3	Рекламная конструкция №5	РК-20000	1	
4	Рекламная конструкция №5	РК-20000	1	
5	Рекламная конструкция №5	РК-20000	1	
6	Рекламная конструкция №5	РК-20000	1	
7	Рекламная конструкция №5	РК-20000	1	
8	Рекламная конструкция №5	РК-20000	1	
9	Рекламная конструкция №5	РК-20000	1	
10	Рекламная конструкция №5	РК-20000	1	
11	Рекламная конструкция №5	РК-20000	1	
12	Рекламная конструкция №5	РК-20000	1	
13	Рекламная конструкция №5	РК-20000	1	
14	Рекламная конструкция №5	РК-20000	1	
15	Рекламная конструкция №5	РК-20000	1	
16	Рекламная конструкция №5	РК-20000	1	
17	Рекламная конструкция №5	РК-20000	1	
18	Рекламная конструкция №5	РК-20000	1	
19	Рекламная конструкция №5	РК-20000	1	
20	Рекламная конструкция №5	РК-20000	1	
21	Рекламная конструкция №5	РК-20000	1	
22	Рекламная конструкция №5	РК-20000	1	
23	Рекламная конструкция №5	РК-20000	1	
24	Рекламная конструкция №5	РК-20000	1	
25	Рекламная конструкция №5	РК-20000	1	
26	Рекламная конструкция №5	РК-20000	1	
27	Рекламная конструкция №5	РК-20000	1	
28	Рекламная конструкция №5	РК-20000	1	
29	Рекламная конструкция №5	РК-20000	1	
30	Рекламная конструкция №5	РК-20000	1	
31	Рекламная конструкция №5	РК-20000	1	
32	Рекламная конструкция №5	РК-295,0	1	
33	Рекламная конструкция №5	РК-400,0	1	
34	Рекламная конструкция №5	РК-124+600	1	
35	Рекламная конструкция №5	РК-125+000	1	

Схема размещения рекламной конструкции №5



Условные обозначения:

- 5 Рекламная конструкция Адрес (планируемый билборд) №5 Белгородская область Вейделевский район Кубраковское сельское поселение автодорога «Новый Оскол- Валуйки- Ровеньки» км 124+600 (справа)

№ п/п	Наименование	Код	Количество	Примечание
1	Рекламная конструкция №5	РК-20000	1	
2	Рекламная конструкция №5	РК-25176	1	
3	Рекламная конструкция №5	РК-20000	1	
4	Рекламная конструкция №5	РК-20000	1	
5	Рекламная конструкция №5	РК-20000	1	
6	Рекламная конструкция №5	РК-20000	1	
7	Рекламная конструкция №5	РК-20000	1	
8	Рекламная конструкция №5	РК-20000	1	
9	Рекламная конструкция №5	РК-20000	1	
10	Рекламная конструкция №5	РК-20000	1	
11	Рекламная конструкция №5	РК-20000	1	
12	Рекламная конструкция №5	РК-20000	1	
13	Рекламная конструкция №5	РК-20000	1	
14	Рекламная конструкция №5	РК-20000	1	
15	Рекламная конструкция №5	РК-20000	1	
16	Рекламная конструкция №5	РК-20000	1	
17	Рекламная конструкция №5	РК-20000	1	
18	Рекламная конструкция №5	РК-20000	1	
19	Рекламная конструкция №5	РК-20000	1	
20	Рекламная конструкция №5	РК-20000	1	
21	Рекламная конструкция №5	РК-20000	1	
22	Рекламная конструкция №5	РК-20000	1	
23	Рекламная конструкция №5	РК-20000	1	
24	Рекламная конструкция №5	РК-20000	1	
25	Рекламная конструкция №5	РК-20000	1	
26	Рекламная конструкция №5	РК-20000	1	
27	Рекламная конструкция №5	РК-20000	1	
28	Рекламная конструкция №5	РК-20000	1	
29	Рекламная конструкция №5	РК-20000	1	
30	Рекламная конструкция №5	РК-20000	1	
31	Рекламная конструкция №5	РК-20000	1	
32	Рекламная конструкция №5	РК-295,0	1	
33	Рекламная конструкция №5	РК-400,0	1	
34	Рекламная конструкция №5	РК-124+600	1	
35	Рекламная конструкция №5	РК-125+000	1	